



Metsänhoidon suositukset – Suometsien hoito ja vesiensuojelu

Tiina Ronkainen 30.1.2024



Maa- ja metsätalousministeriö
Jord- och skogsbruksministeriet

TAPIO 

Suometsänhoidon päävaihtoehdot

1. Metsätalouden jatkaminen

- jaksollisella kasvatuksella tai jatkuvalla kasvatuksella
- huolehtimalla vesi- ja ravinnetaloudesta

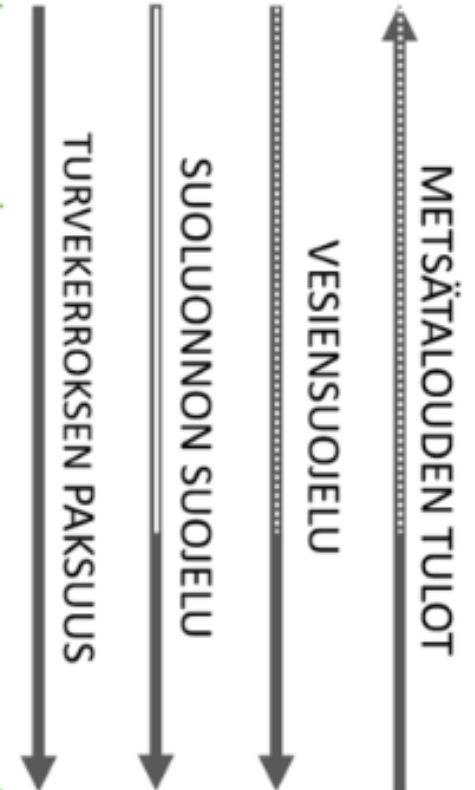
2. Metsätaloudesta luopuminen

Jättämällä suo ennallistumaan

- ei tehdä enää mitään tai
- luovutaan investoinneista, mutta kasvatetaan ja hakataan puustoa kunnes se ei enää kannata

Ennallistamalla suo

- tukkimalla ojat
- poistamalla puustoa, kun se tukee ennallistamisen tavoitteita



Ojien kunnostus →



Soiden ennallistaminen →



Suometsän hoitohanke →



Turvemaiden metsänkasvatus →



Turvemaiden puunkorjuu →



Suometsien hoito monipuolistuu

Näkökulmat:



Luonto



Talous



Virkistyskäyttö



Ilmastonmuutoksen hillintä

Keskeisiä nostoja:

Suosittelavat ojasyvyudet ojien kunnostuksessa

Turvekerroksen paksuus (cm)	Suosittelava ojasyvyys (cm)
Alle 30	50-60
30-80	60-80
Yli 80	80-90

Puuston vähimmäismäärät ojitusalueilla, kun pohjaveden pinta pyritään pitämään haihdunnalla puuston kasvulle riittävän syvällä (saralla loppukesällä 30–40 cm).

	Etelä- ja Väli-Suomi	Pohjois-Suomi
Mäntyvaltaiset metsiköt	70 m ³ /ha	100 m ³ /ha
Kuusi- tai koivuvaltaiset metsiköt¹	60 m ³ /ha	80 m ³ /ha

¹Kuusi ja koivu käyttävät enemmän vettä kuin mänty, mutta tutkimusnäyttö riittävästä puustosta on vähäisempää kuin männiköissä.



Vesiensuojelu metsänkäsittelyssä →



Vesiensuojelurakenteet ja -ratkaisut →



Suojavyöhykkeet ja rantametsät →



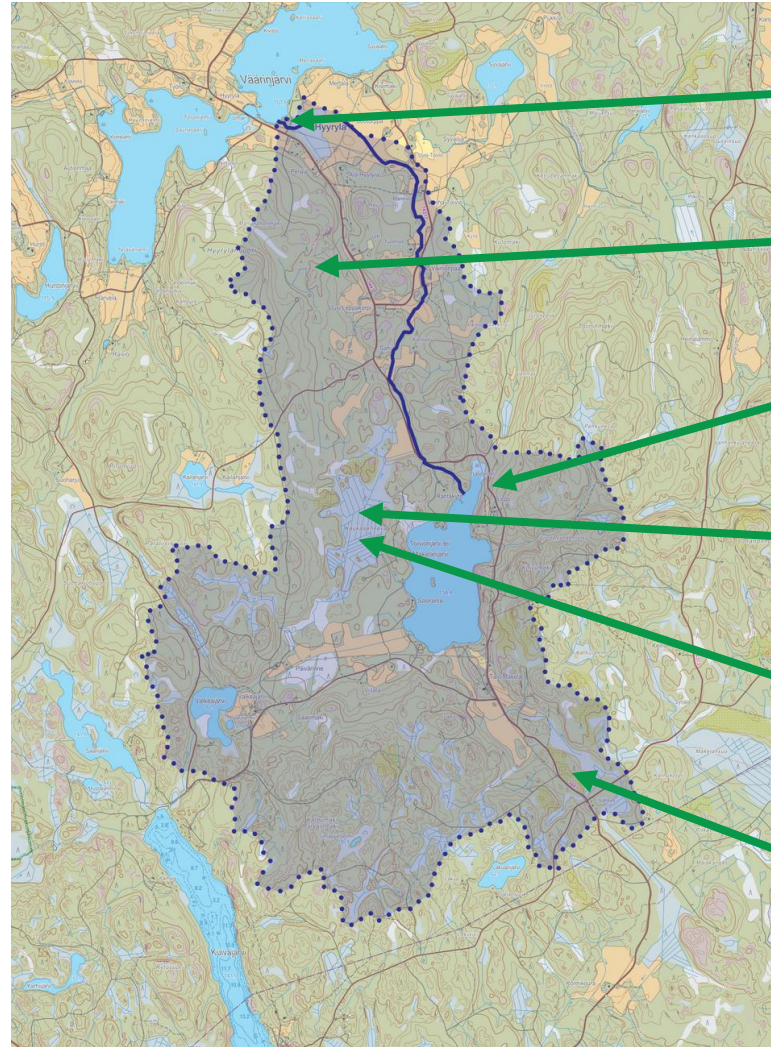
Vedenpalautus suolle →



Rakennetun kosteikon perustaminen →



Vesiensuojelussa olennaista suojavyöhykeratkaisut ja toimenpiteiden tarveharkinta



Valuma-alue tarkastelu

Metsänkäsittelyn suunnittelu

Suojavyöhykkeet, vaihtoehdot ja painotukset

Ojien kunnostuksen tarveharkinta

Vesiensuojelurakenteet- ja ratkaisut

Vedenpalautus / Ennallistaminen





Kiitos



METSÄNHOIDON
SUOSITUKSET



Maa- ja metsätalousministeriö
Jord- och skogsbruksministeriet

TAPIO 