



TOIMIJOIDEN VAIHTOEHTOISET ROOLIT SUOMETSÄN HOITOHANKKEESSA

Tero Anttila

19.3.2009

LIIKETOIMINTAYMPÄRISTÖ

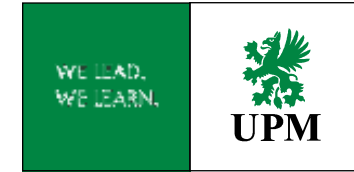


METSÄT JA SAHAT



Metsä ja sahat -liiketoiminta-alue vastaa metsäbiomassan hankinnasta UPM:n tehtaille ja voimalaitoksille eri puolilla maailmaa. Liiketoiminta-alue käsittää UPM:n omat metsät, puunhankinnan, yksityismetsänomistajille tarjottavat metsäpalvelut ja sahaliiketoiminnan.

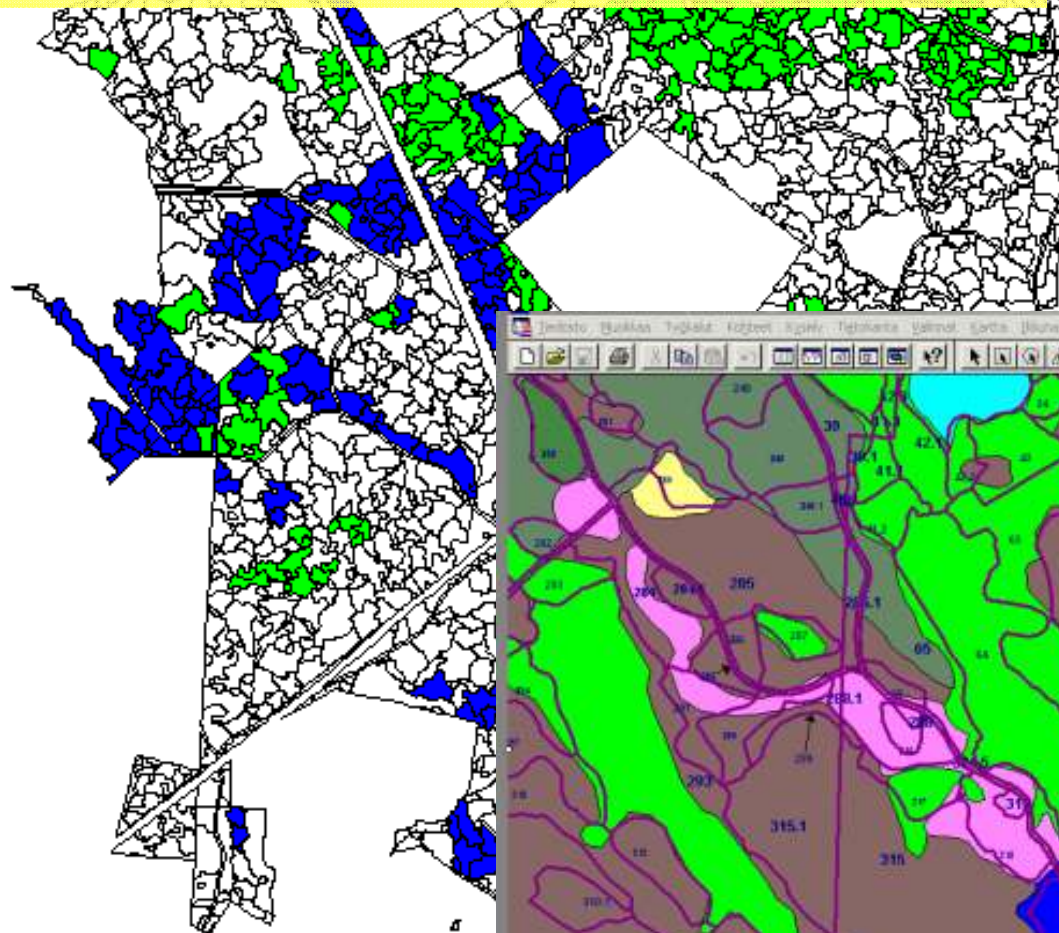
Puunhankinnan kehityksestä - myös turvemailla



- PAREMPAA TIETOA METSÄSTÄ KORJUUN SUUNNITTELUN PERUSTAKSI

AUTOMATISOITU PUUSTOKUVIOINTI SEKÄ LEIMIKOINTI

WE LEAD.
WE LEARN.



MAALAJIEN TEEMAKARTTA

Puunhankinnan kehityksestä - myös turvemailla



- PAREMPAA TIETOA METSÄSTÄ KORJUUN SUUNNITTELUN PERUSTAKSI
 - kehitetään suunnittelun työkaluja
 - kehitetään metsävaratiedon hankintaa
- YRITTÄJÄRESURSSIEN KÄYTÖSSÄ TYÖN OHJAAMISESTA TOIMINNAN SUUNNITTELUUN
 - yrittäjä tekee päätöksen milloin ja millä kalustolla korjuulohkot korjataan
 - menetelmäkehitystä ohjataan laadullisten tavoitteiden kautta