




18.6.2010

Liiketoiminnan prosessit

Tässä dokumentissa kuvataan metsäkeskusten liiketoiminnan prosessit, joissa hyödynnetään liiketoiminnan paikkatietosovellusta:

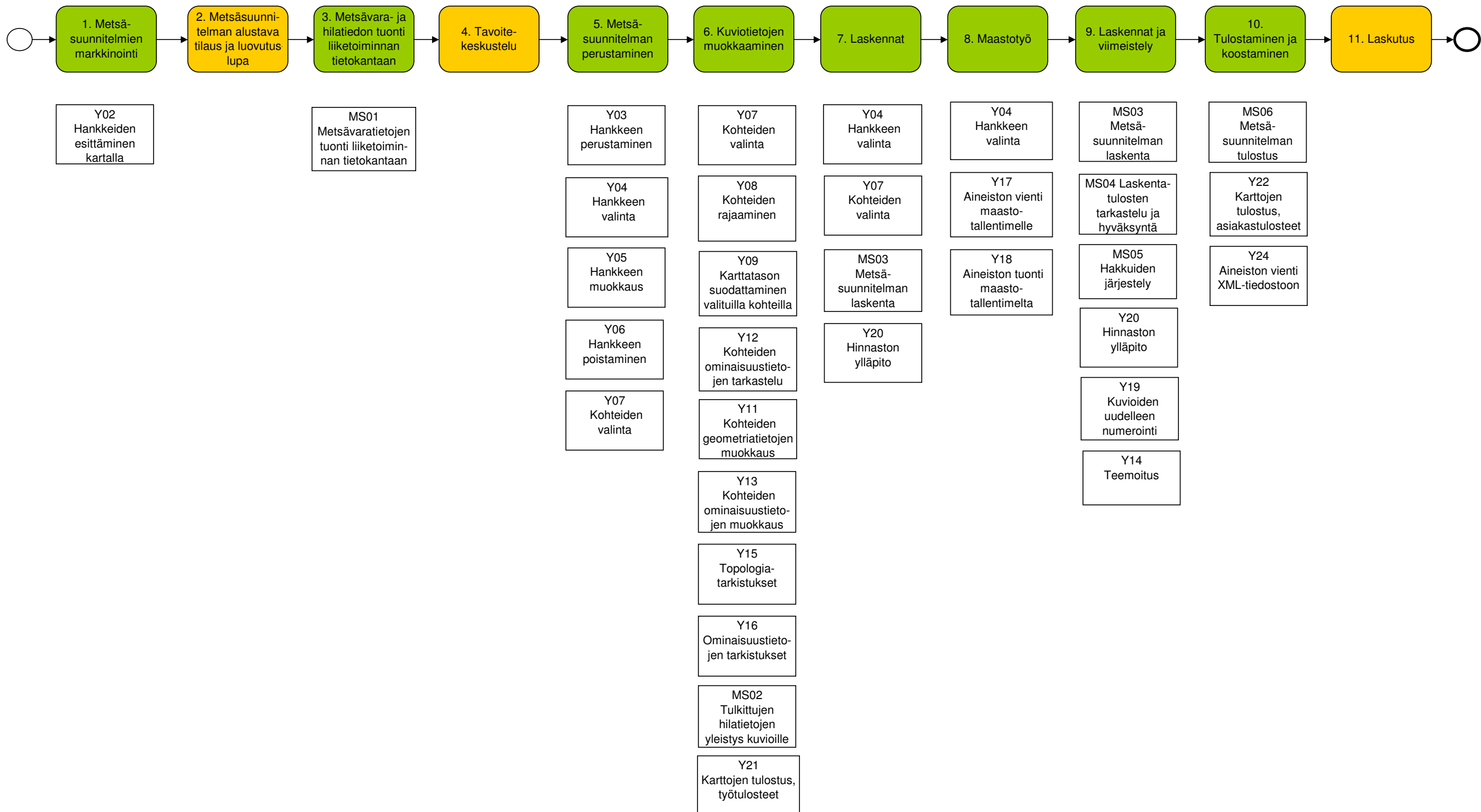
- Metsäsuunnittelu
- Metsän arvon määrittäminen
- Yksitysteiden rakentamisen ja perusparantamisen sekä suometsien hoidon (kunnostusojitus) suunnittelu
- Yksitysteiden rakentamisen ja perusparantamisen sekä suometsien hoidon (kunnostusojitus) toteutus

Kukin prosessi on omalla sivullaan. Prosessiin liittyvät liiketoiminnan paikkatietosovelluksen käyttötapaukset on kuvattu ko. vaiheen alapuolella. Liite 3 sisältää käyttötapausten tiivistelmät.

MERKKIEN SELITYKSET	
	Paikkatietosovelluksessa tehtävä osuus (ml. maastotallennin ja SIMO-laskentasovellus)
	Jussi-järjestelmässä tehtävä osuus
	Asiakkuudenhallintajärjestelmässä tehtävä osuus
LIITTYVÄT JÄRJESTELMÄT JA SOVELLUKSET	
Maastotallennin	Maastotallenninta hyödynnetään maastotöissä. Maastotallentimeen viedään suunnittelutietoa paikkatietosovelluksesta ja palautetaan päivitetty tiedot takaisin paikkatietosovellukseen.
SIMO	SIMO on laskentasovellus, jota hyödynnetään metsäsuunnittelussa mm. puuston kehityksen simuloinnissa ja tulevien toimenpide-ehdotusten määrittelyssä, ks. http://www.simosol.fi/SIMO.html
Jussi	Jussi-sovellus on metsäkeskuksissa käytössä oleva tie- ja ojahankkeiden hallintajärjestelmä, jonka käyttöä jatketaan toistaiseksi.
Asiakkuudenhallintajärjestelmä	Asiakkuudenhallintaan liittyvät toiminnallisuudet, kuten palvelujen ja tuotteiden tarjousten ja tilausten hallinta, toteutetaan erilliseen asiakkuudenhallintajärjestelmään.

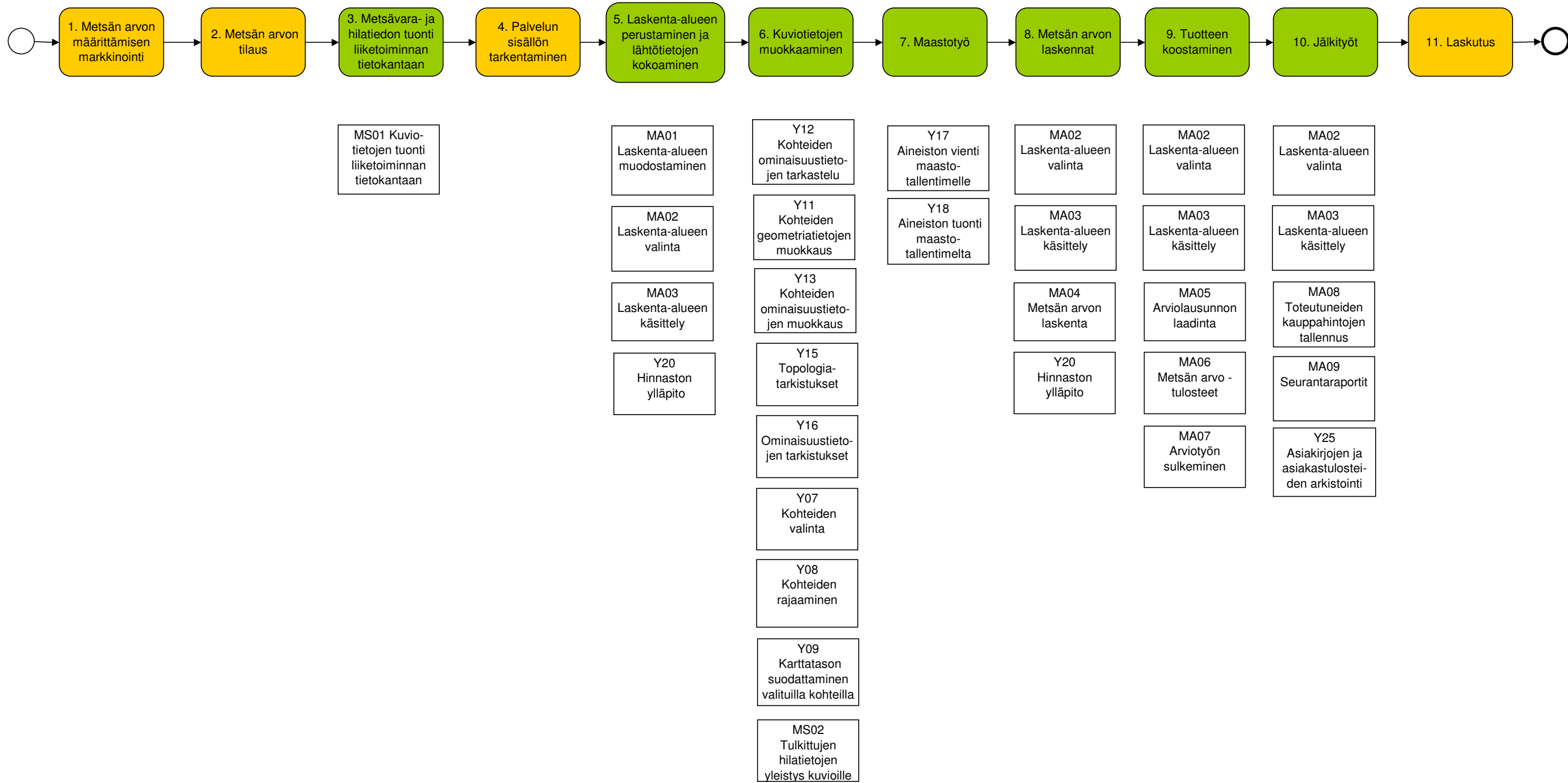
18.6.2010

Metsäsuunnittelun prosessi



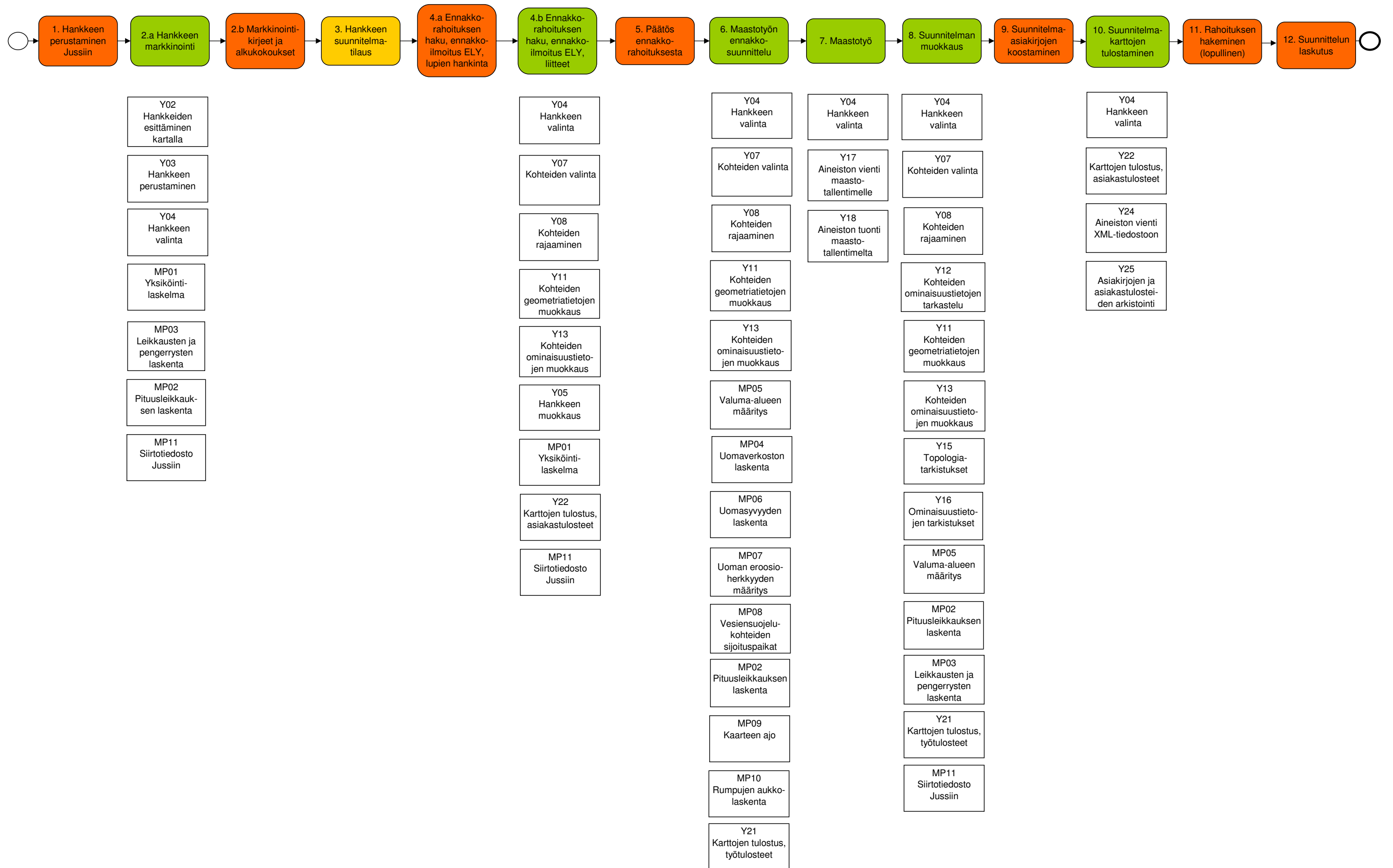
18.6.2010

Metsän arvon määrittämisen prosessi



18.6.2010

Yksitysteiden rakentamisen ja perusparantamisen sekä suometsien hoidon (kunnostusojitus) suunnittelun prosessi



18.6.2010

Yksityisten rakentamisen ja perusparantamisen sekä suometsien hoidon (kunnostusojitus) toteutuksen prosessi

